

Art. 9252

rubber

- ▶ Pointure 36-47
- ▶ CE, EN ISO 20347:2012, OB, A,FO, SRC
- ▶ Cuir fin, noir
- ▶ Semelle intérieure en cuir
- ▶ Bride arrière réglable et pivotante
- ▶ Semelle intermédiaire en PU
- ▶ Semelle caoutchouc antidérapante
- ▶ Antistatique
- ▶ Poids Pointure 42: 1120g

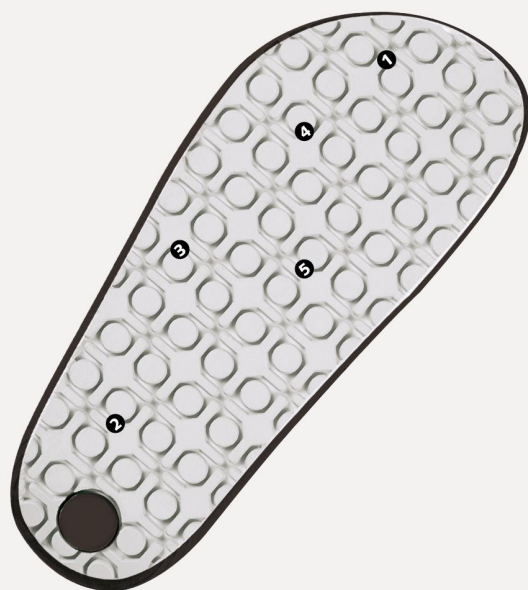


OB

TECHNIQUE

SEMELLE D'USURE

- 1_Antistatique
- 2_SRC-antidérapant selon EN ISO 20347:2012
- 3_Semelle à motif croix/ cercle
- 4_Semelle caoutchouc antidérapante
- 5_Résistance aux acides et aux bases
- 6_Résistance au carburant



BRIDE ARRIÈRE
réglable, pivotante

